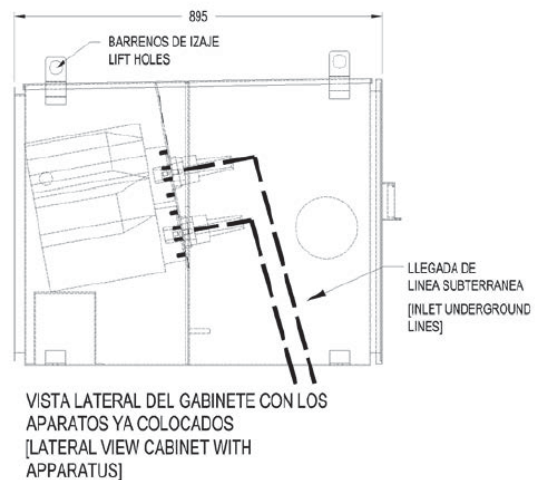
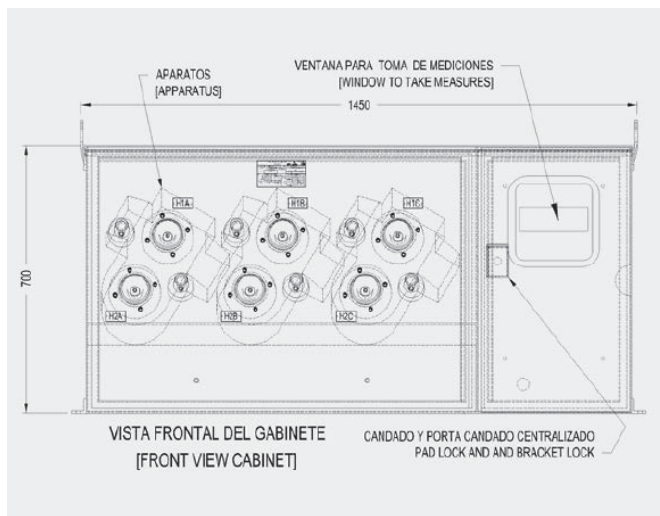


CARACTERÍSTICAS CMS-17

- Tensión nominal del sistema 13.8 kV
- Relación de Corriente: 10:5 - 50:5 - 200:5 Amps
- Relación de Potencial: 8600/120 V
- Tipo seco, aislamiento de resina
- Frecuencia: 50 / 60 Hz.
- Prueba soportada al aislamiento durante 1-minuto: 34kV
- Nivel Básico de aislamiento al Impulso :(BIL) 95 KV cresta
- Capacidad térmica en los elementos de voltaje: 500 VA @ 60 Hz
- Clase de temperatura : A (105 °C)
- Masa aproximada : 350 kg

CARACTERÍSTICAS CMS-24

- Tensión nominal del sistema 24 kV
- Relación de Corriente: 10:5 - 50:5 - 200:5 Amps
- Relación de Potencial: 14400/120 V
- Tipo seco, aislamiento de resina
- Frecuencia: 50 / 60 Hz.
- Prueba soportada al aislamiento durante 1-minuto: 50kV
- Nivel Básico de aislamiento al Impulso :(BIL) 125 KV cresta
- Capacidad térmica en los elementos de voltaje: 500 VA @ 60 Hz
- Clase de temperatura : A (105 °C)
- Masa aproximada : 350 kg



APLICACION

La unidad combinada de medida CMS esta diseñada especialmente para trabajar en redes de distribución subterráneas y con la posibilidad de instalarse en áreas verdes o comunes sin riesgo para los transeúntes.

En base a la tecnología **Areva** aplicada en los transformadores de instrumentos le asegura cumplir con las especificaciones nacionales e internacionales

CFE G0000-90, IEC 60044-3

Con transformadores individuales de medida en resina (tipo seco) y montados de manera conveniente dentro de su gabinete de acero, le confiere la posibilidad de trabajar en cualquier clima.

